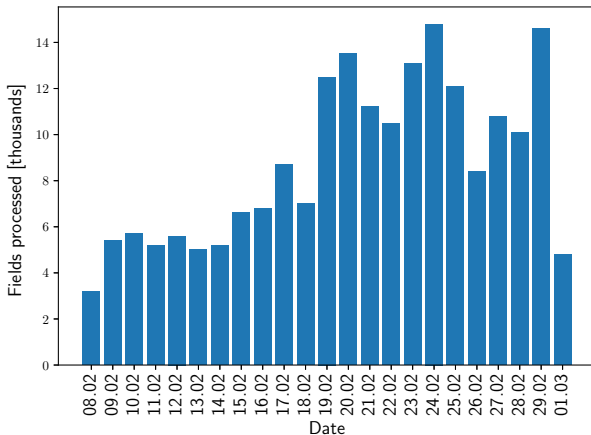


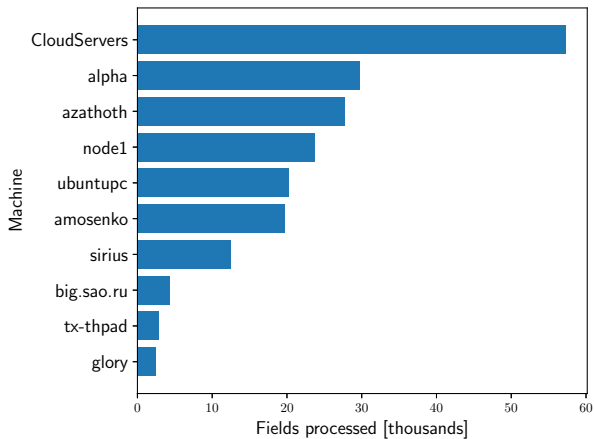
Изменения в алгоритме

- Ансамбль моделей:
 - Пять моделей (каждая на новом наборе данных)
 - Пять голосов
 - Объект отбирается, если большинство голосов ($3/5$) больше 0.5

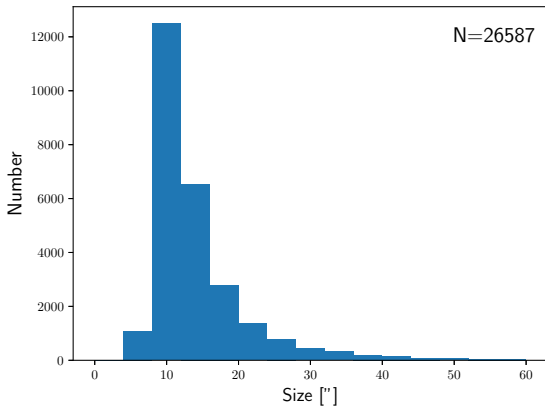
Число обработанных полей в сутки



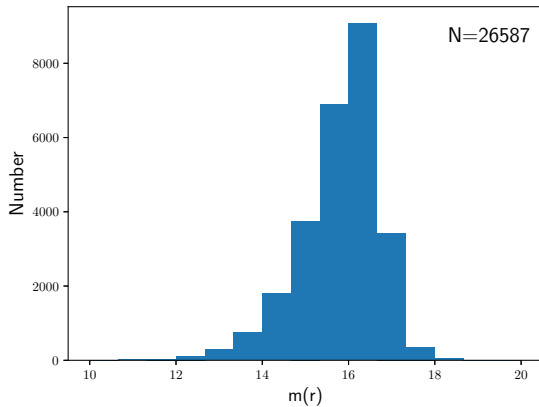
Статистика по машинам



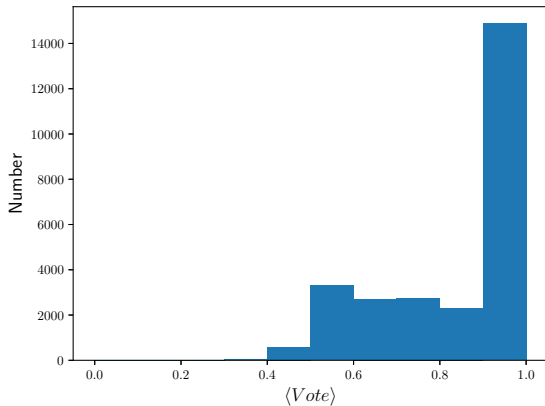
Статистика по объектам: размеры



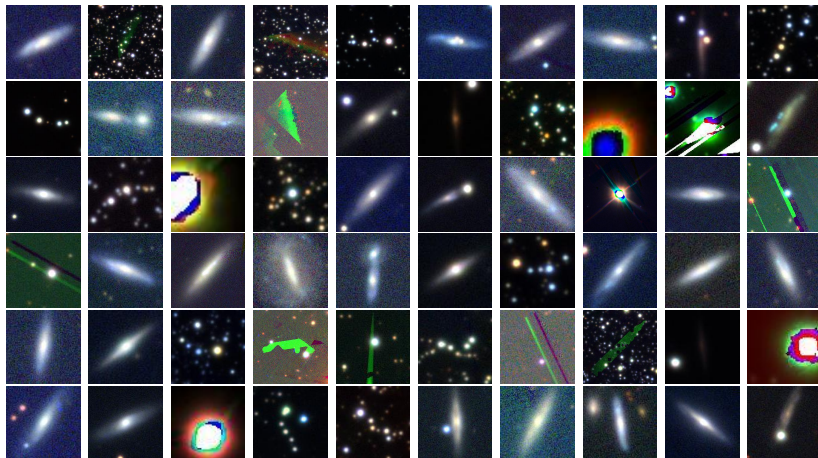
Статистика по обЪектам: светимости



Статистика по обЪектам: голоса

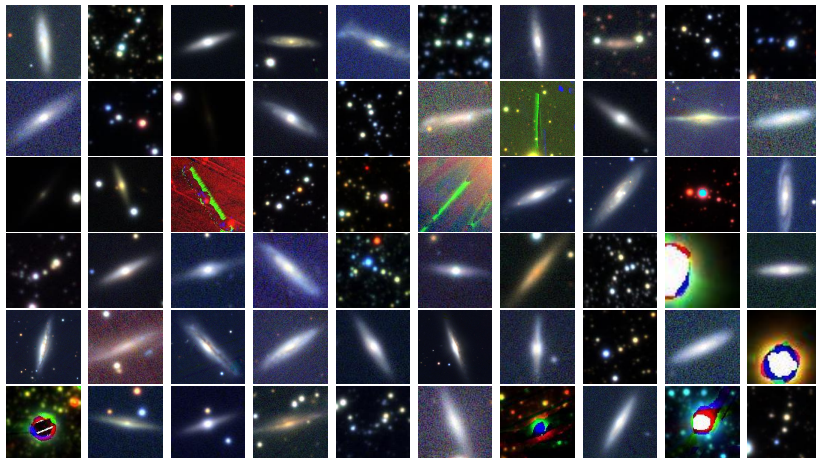


Голоса 0.4 – 0.5



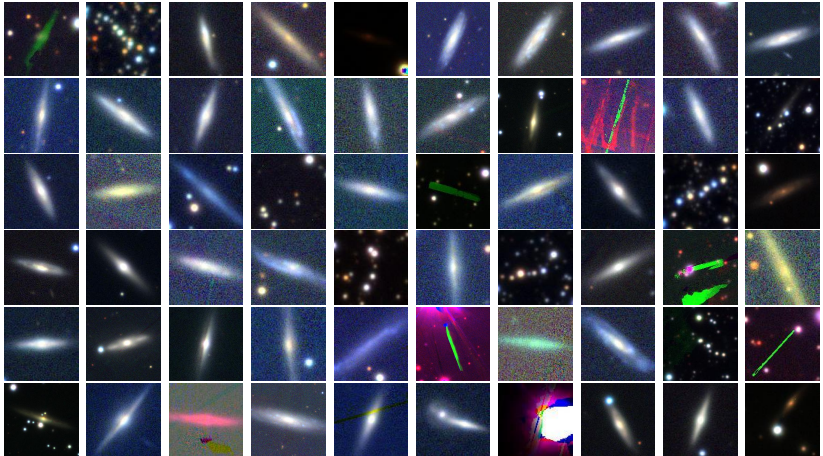
Quality \approx 50%

Голоса 0.5 – 0.6



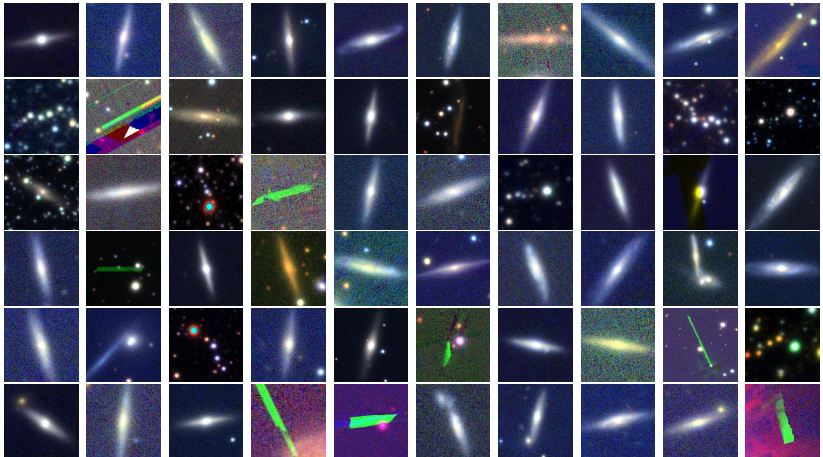
Quality \approx 60%

Голоса 0.6 – 0.7



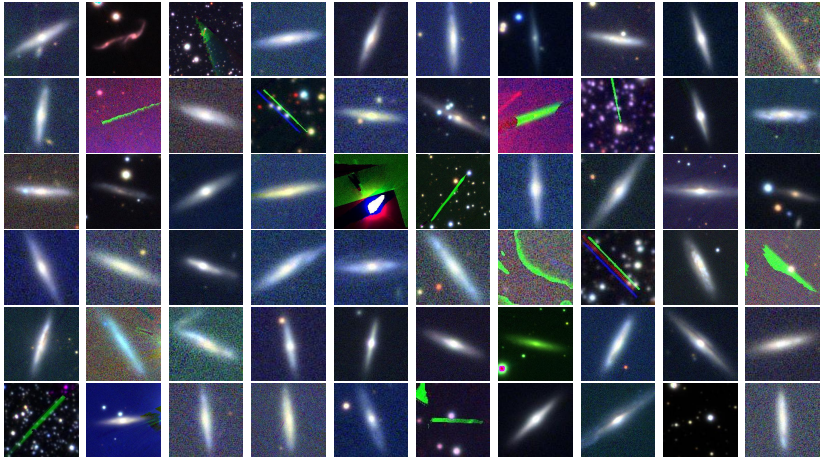
Quality $\approx 75\%$

Голоса 0.7 – 0.8



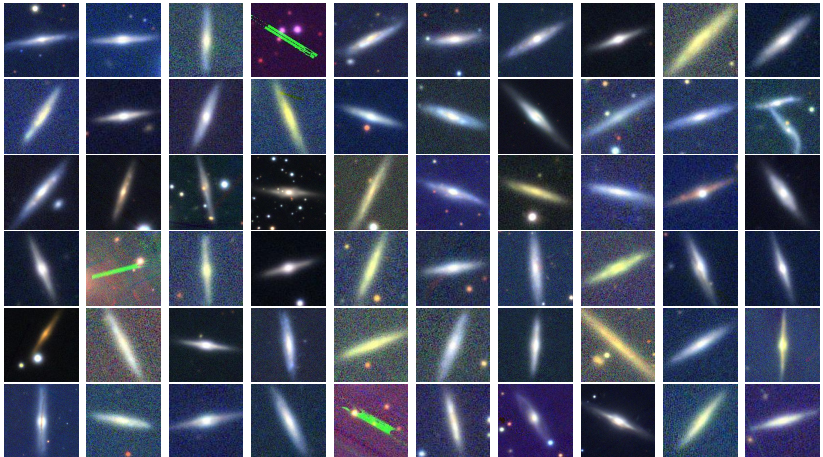
Quality \approx 75%

Голоса 0.8 – 0.9



Quality $\approx 78\%$

Голоса 0.9 – 1.0



Quality \approx 95%

Оценка числа хороших кандидатов

$$N_{\text{good}} = \sum N_{\text{vote}} \cdot Q_{\text{vote}} \approx 22300$$

Список вопросов для голосования

- Галактика или мусор
- с ребра или нет или почти с ребра
- есть пыль или нет
- искривление диска (нет, S, U, L)
- наличие вероятных спутников / взаимодействие
- примечания
- X-структура, barlens
- ?